

طراحی چهره در آئینه - (۲۵×۲۵) سانتی متر - (۱۳۵۴)



طراحی از مدل زنده - (۲۰×۱۵) سانتی‌متر - (۱۳۶۲)



طراحی از مدل زنده - (۲۴×۱۸) سانتی‌متر - (۱۳۵۵)





طراحی از مدل زنده - (20x25) سانتی متر - (1364)



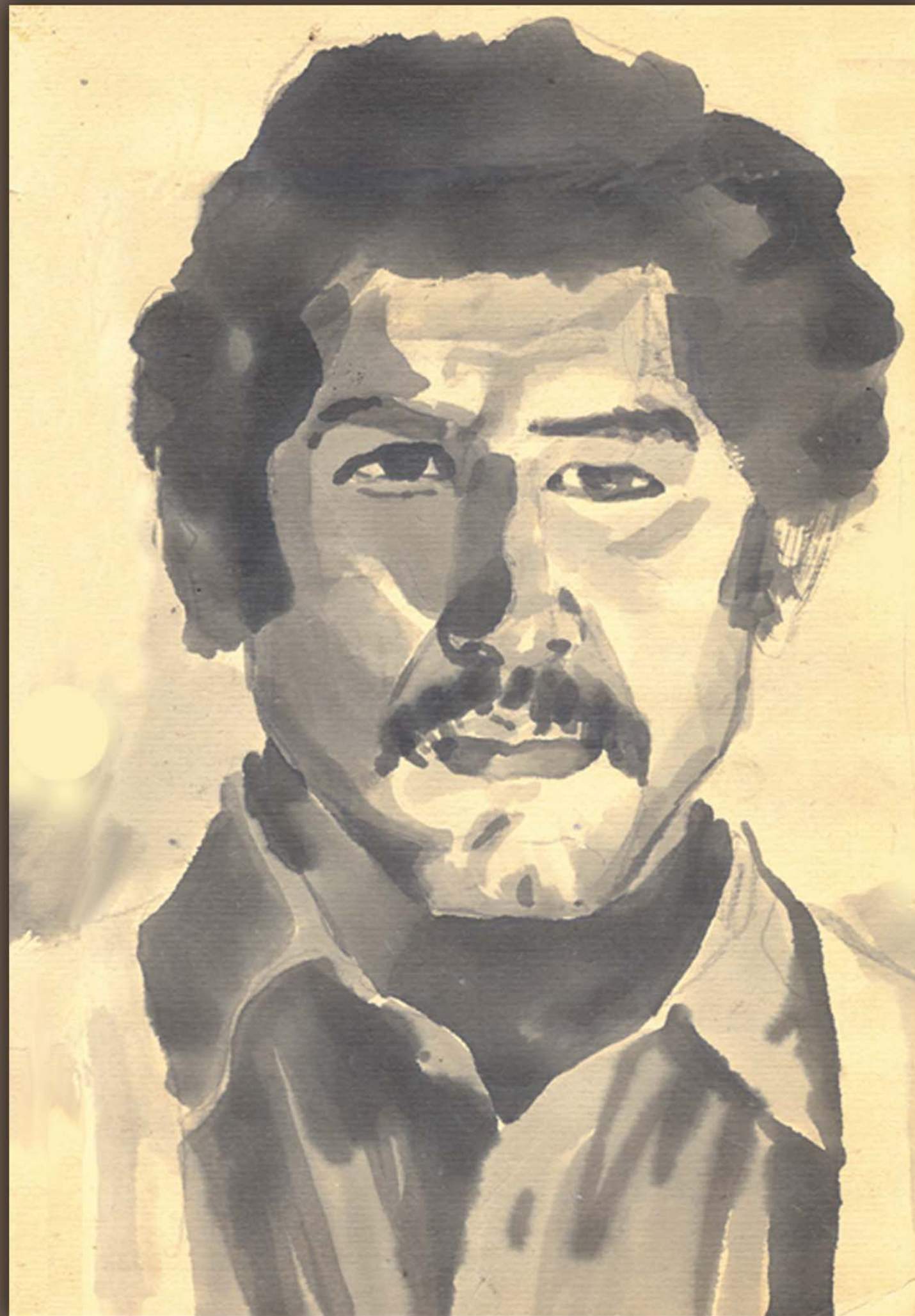
طراحی از مدل زنده - (15x15) سانتی متر - (1371)



آب‌مرکب از مدل زنده - (۲۵×۳۵) سانتی‌متر - (۱۳۵۴)



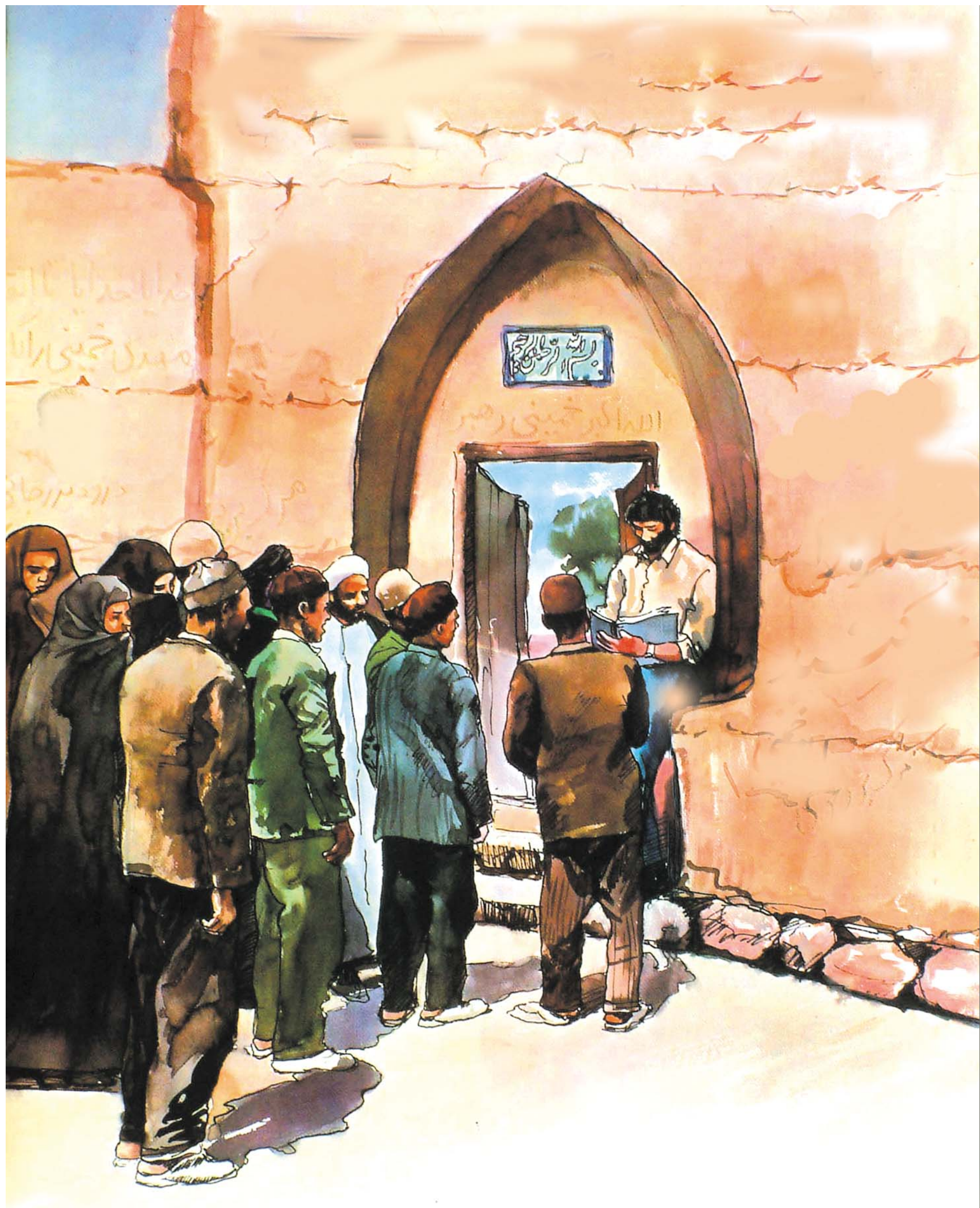
طراحی از مدل زنده - (۱۵×۱۵) سانتی‌متر - (۱۳۲۳)



آبمرکب از مدل زنده - (۲۵×۳۵) سانتی متر - (۱۳۵۴)



طراحی از مدل زنده - (۱۵×۱۵) سانتی متر - (۱۳۷۳)



آبرنگ از روستائیان - (۴۵×۶۰) سانتی متر - (۱۳۵۸)



طراحی از مدل زنده - (۲۵×۲۰) سانتی متر - (۱۳۵۴)



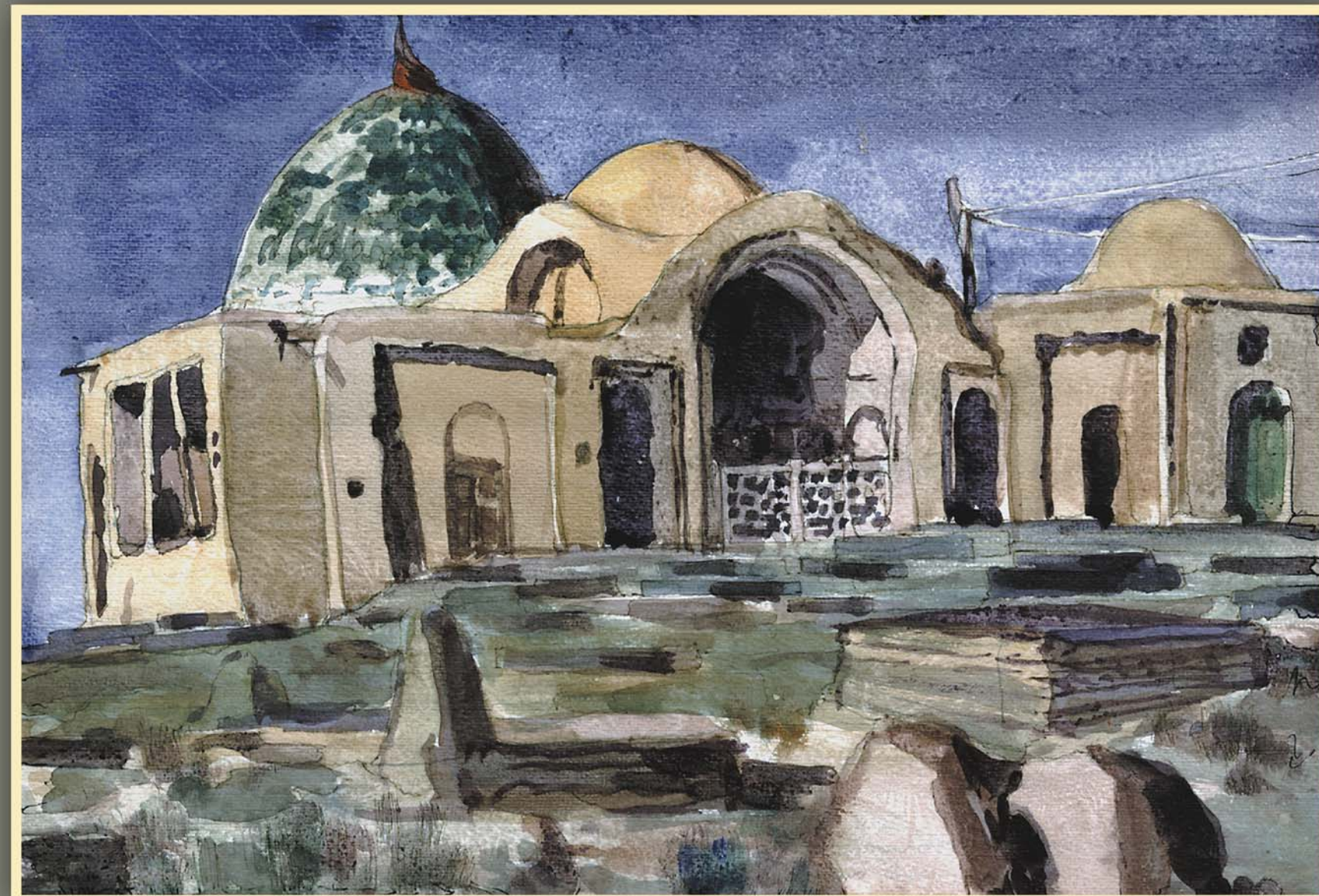
W.H.  
15

16





آبرنگ از روستایان گنبد کاووس - (۶۰×۴۵) سانتی متر - (۱۳۵۸)



آبرنگ در محل نطنز - (۳۰×۲۴) سانتی متر - (۱۳۵۴)



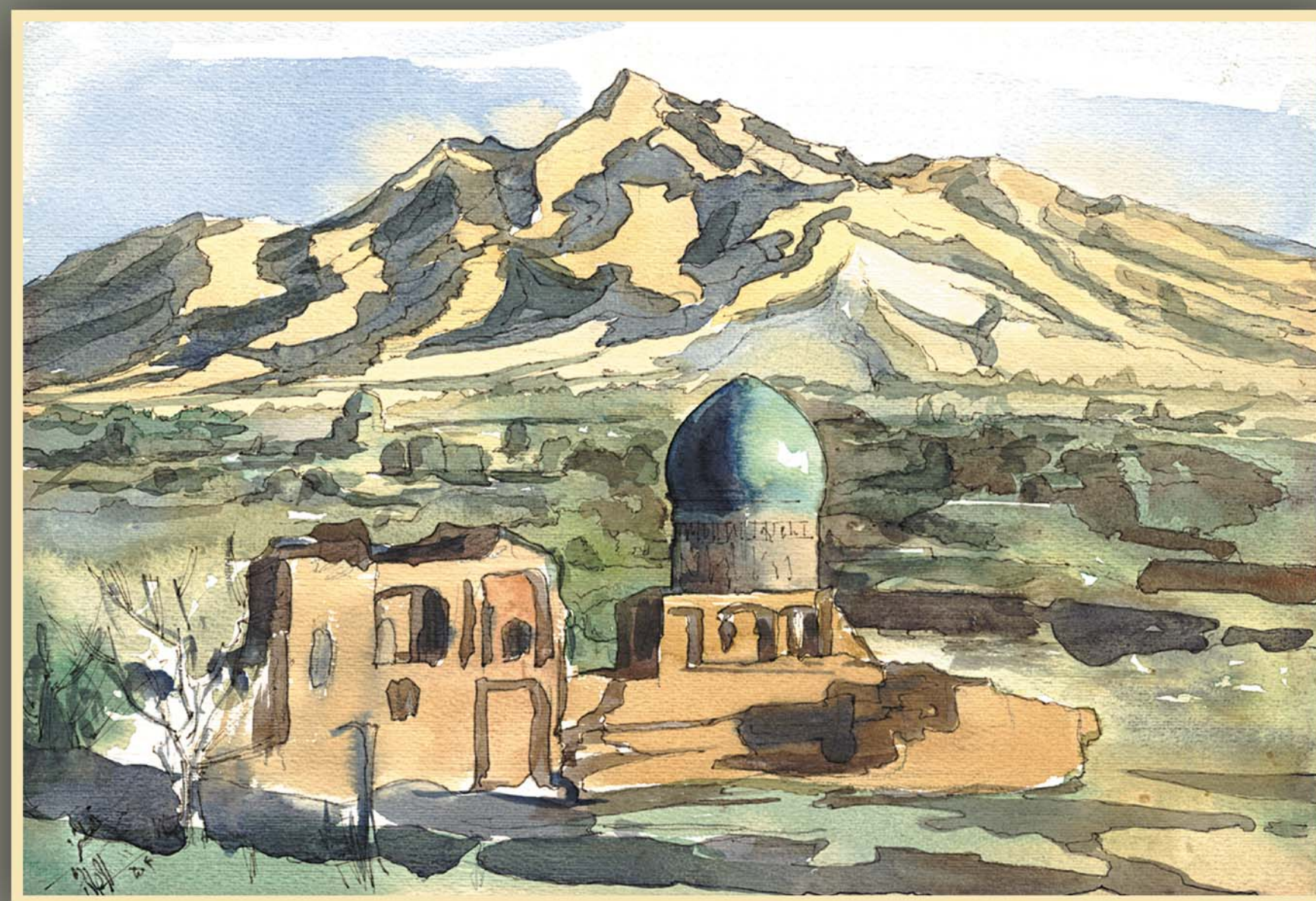
آبرنگ - ماهگیری - (۳۰×۲۴) سانتی متر - (۱۳۵۴)



آبرنگ از بند گلستان - طرهبه مشهد - (۳۰×۲۴) سانتی متر - (۱۳۶۱)



آبرنگ - بوجاری - (۲۴×۲۰) سانتی متر - (۱۳۵۸)



آبرنگ در محل - نطنز - (۳۰×۲۴) سانتی متر - (۱۳۵۴)



نقاشی چهره از مدل زنده - رنگ و روغن روی بوم - (۵۰×۷۰) سانتی متر - (۱۳۴۸)



نقاشی چهره از مدل زنده - رنگ و روغن روی بوم - (۵۰×۷۰) سانتی متر - (۱۳۴۸)



نقاشی چهره از روی عکس - رنگ و روغن روی مخمل - (۴۰×۵۰) سانتی متر - (۱۳۴۲)



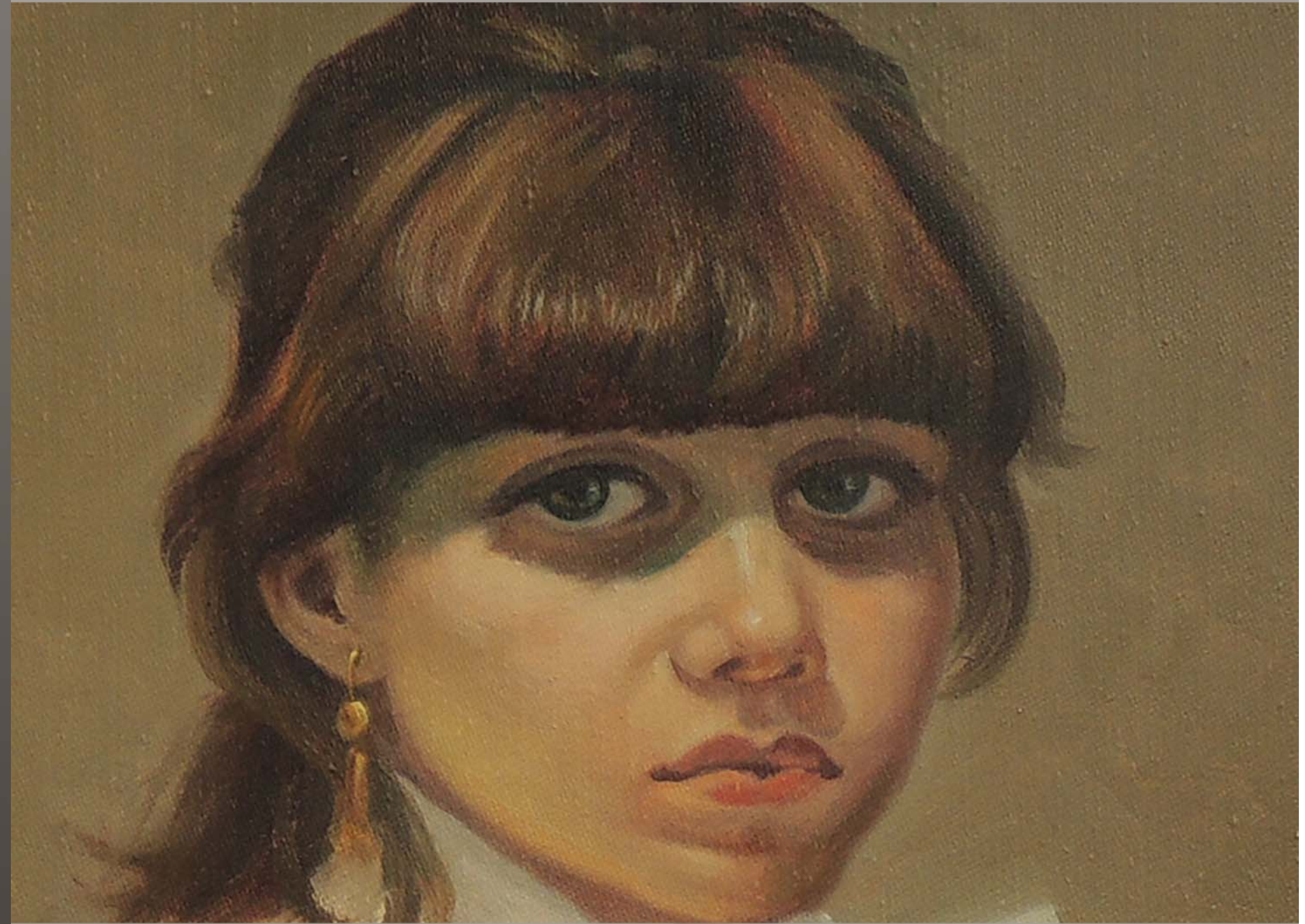


نقاشی چهره از مدل زنده - رنگ و روغن روی بوم - (۵۰×۷۰) سانتی متر - (۱۳۴۴)



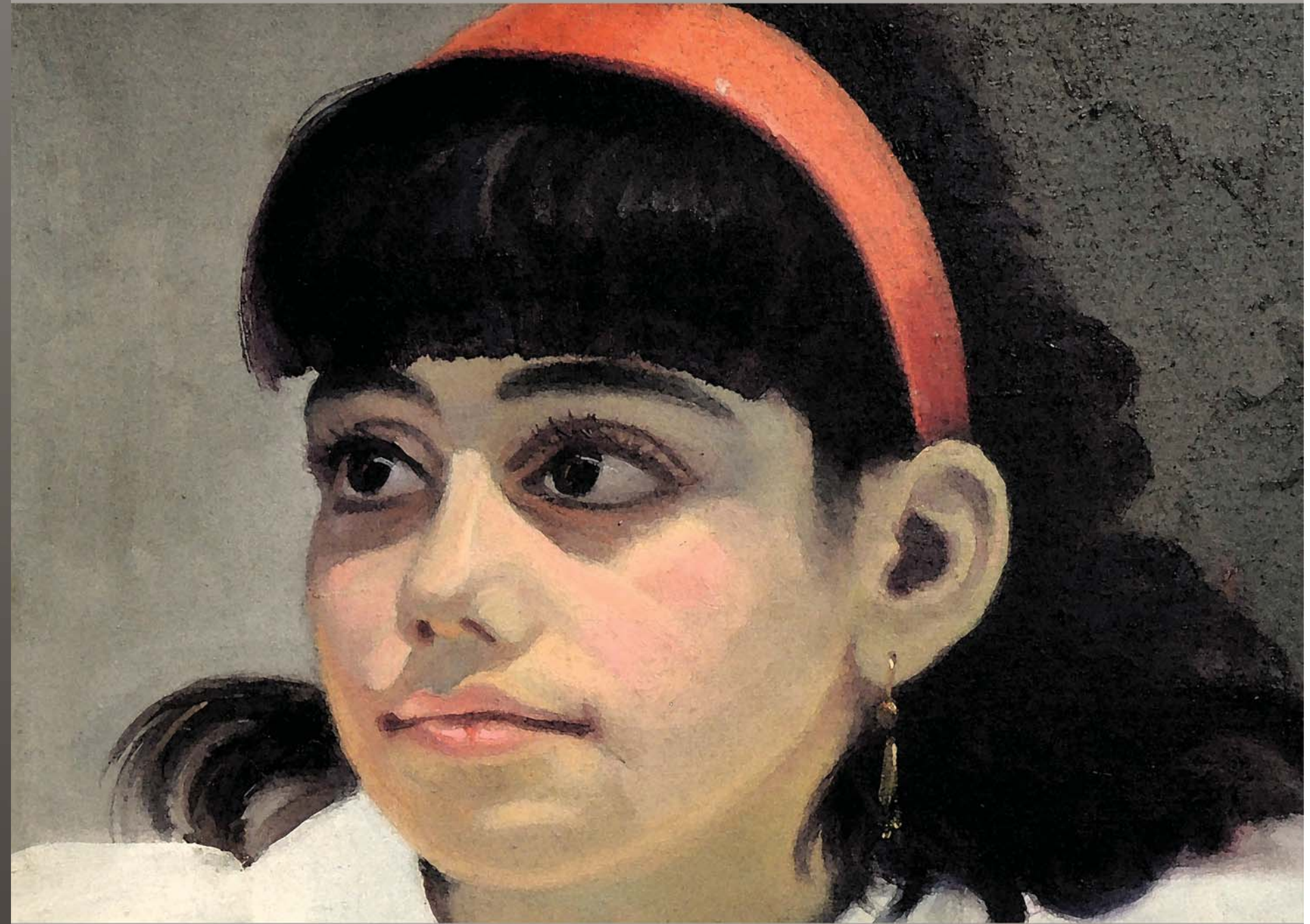


نقاشی چهره از مدل زنده - رنگ و روغن روی بوم - (۵۰×۷۰) سانتی متر - (۱۳۶۷)





نقاشی چهره از مدل زنده - رنگ و روغن روی بوم - (۴۵×۶۰) سانتی متر - (۱۳۶۷)





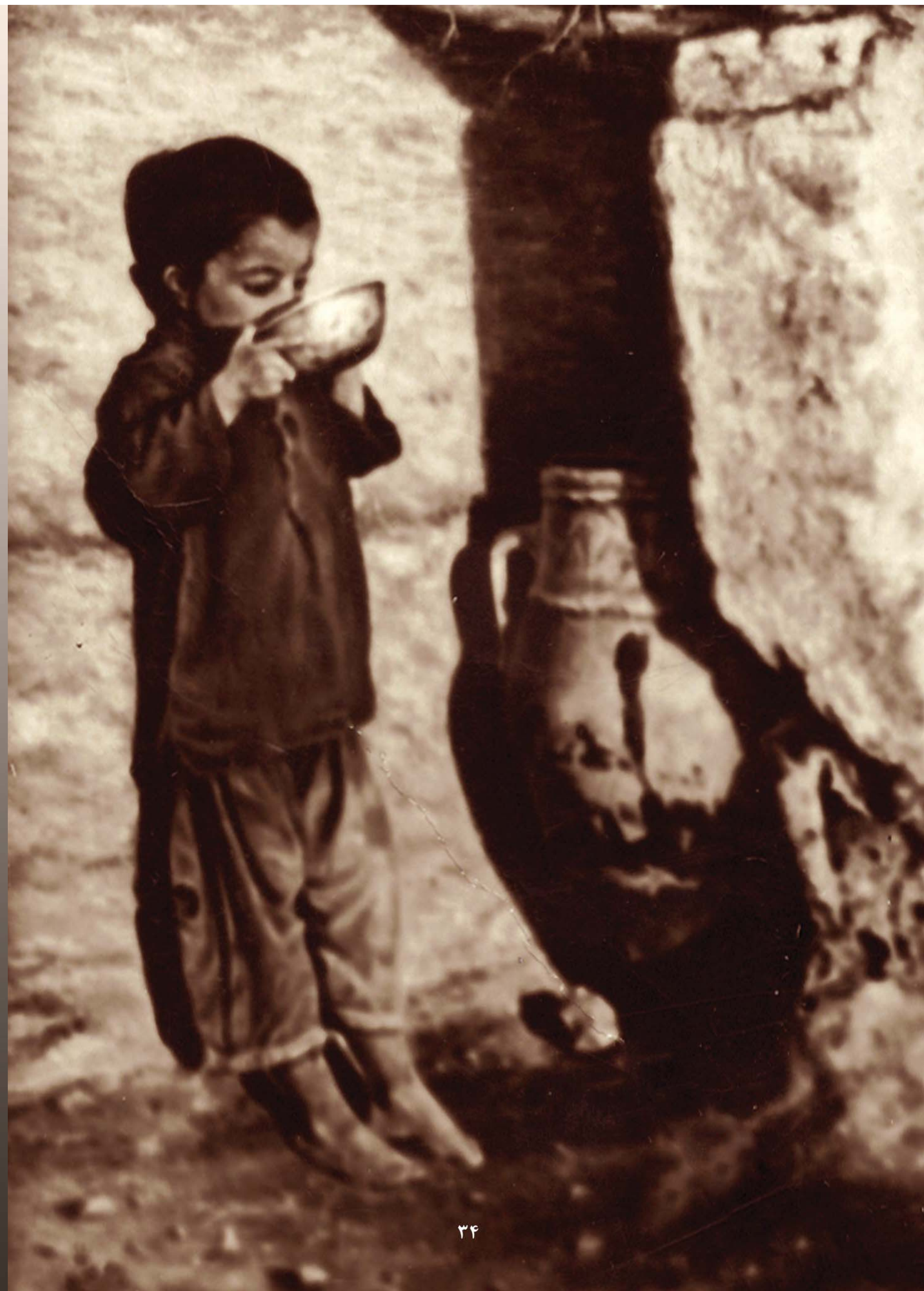


نقاشی از فقیر دوره‌گرد از روی عکس - رنگ و روغن روی بوم - (۴۵×۶۰) سانتی‌متر - (۱۳۴۳)





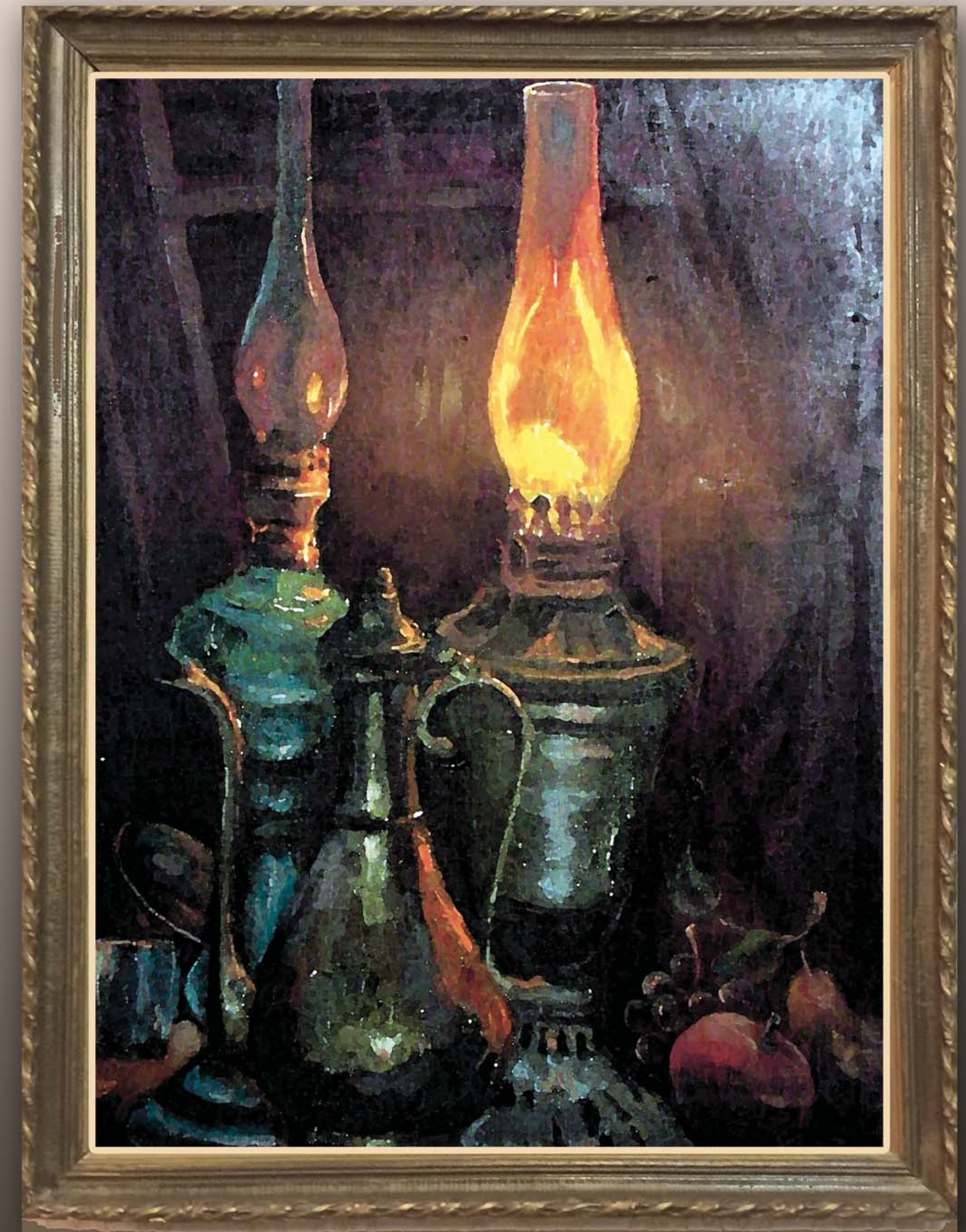
نقاشی از کودک تشنه از روی عکس - رنگ و روغن روی بوم - (۴۵×۶۰) سانتی متر - (۱۳۴۴)







نقاشی روستا در محل - خداآباد - رنگ و روغن روی بوم - (۸۰×۶۰) سانتی متر - (۱۳۵۴)



طبیعت بی جان - رنگ و روغن روی بوم - (۵۰×۷۰) سانتی متر - (۱۳۶۴)





در جستجوی نان (کارگران جویای کار) - رنگ و روغن روی بوم - (۲۰۰×۱۲۰) سانتی متر - (۱۳۵۴)



کوچ چهارمحال بختیاری - رنگ و روغن روی بوم - (۲۰۰×۱۲۰) سانتی متر - (۱۳۵۰)





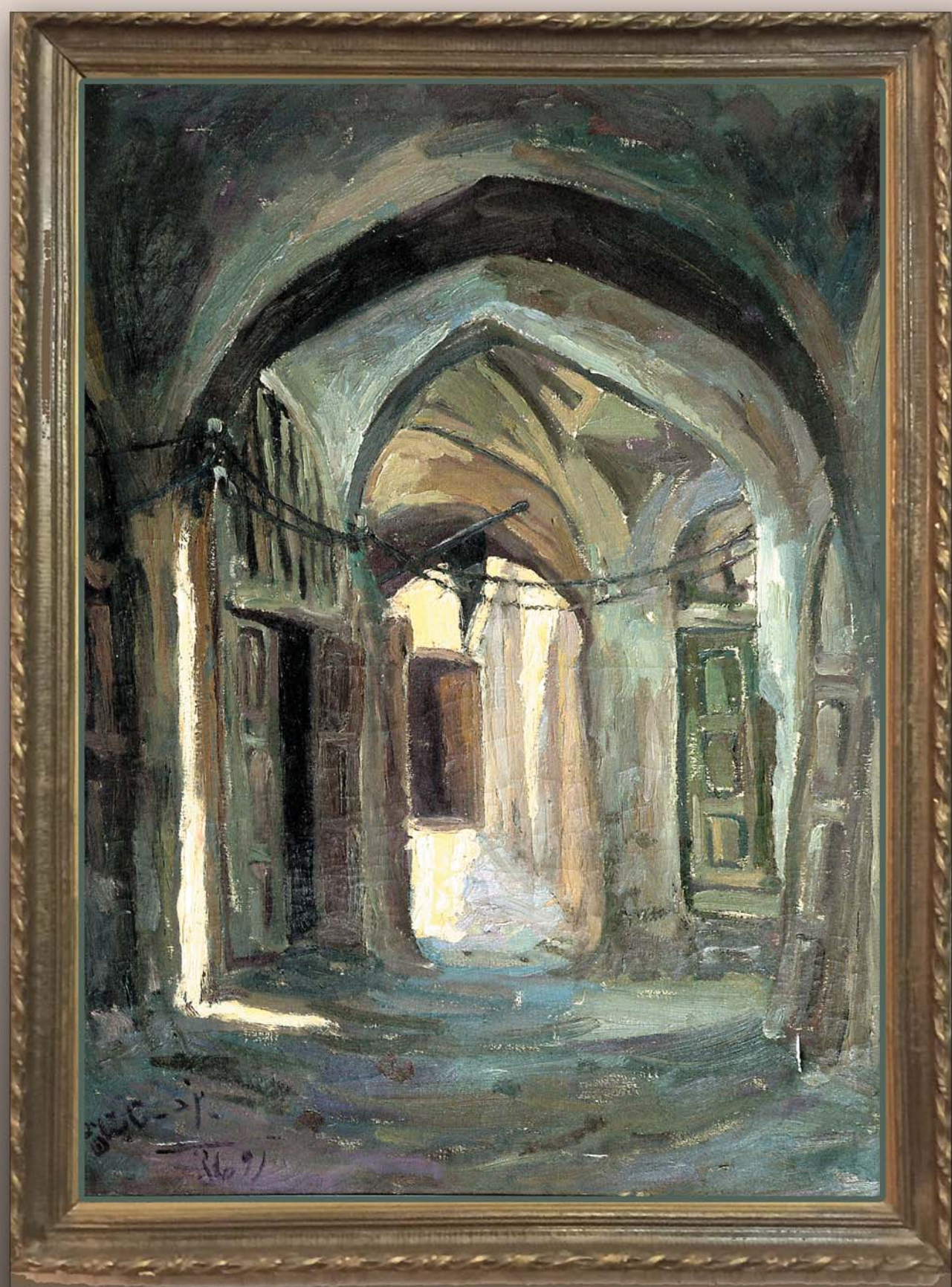
آبرنگ - اسکج برای تابلوی شلهخوران حریم آباد (۱۳۵۴)



شلهخوران - حریم آباد - نیشابور - رنگ و روغن روی بوم - (۲۰۰×۱۲۰) سانتی متر - (۱۳۵۴)







نقاشی در محل، کوچه‌های یزد - رنگ و روغن روی بوم - (۸۰×۶۰) سانتی‌متر - (۱۳۵۰)



مردمان روستایی

روستای

۵۳

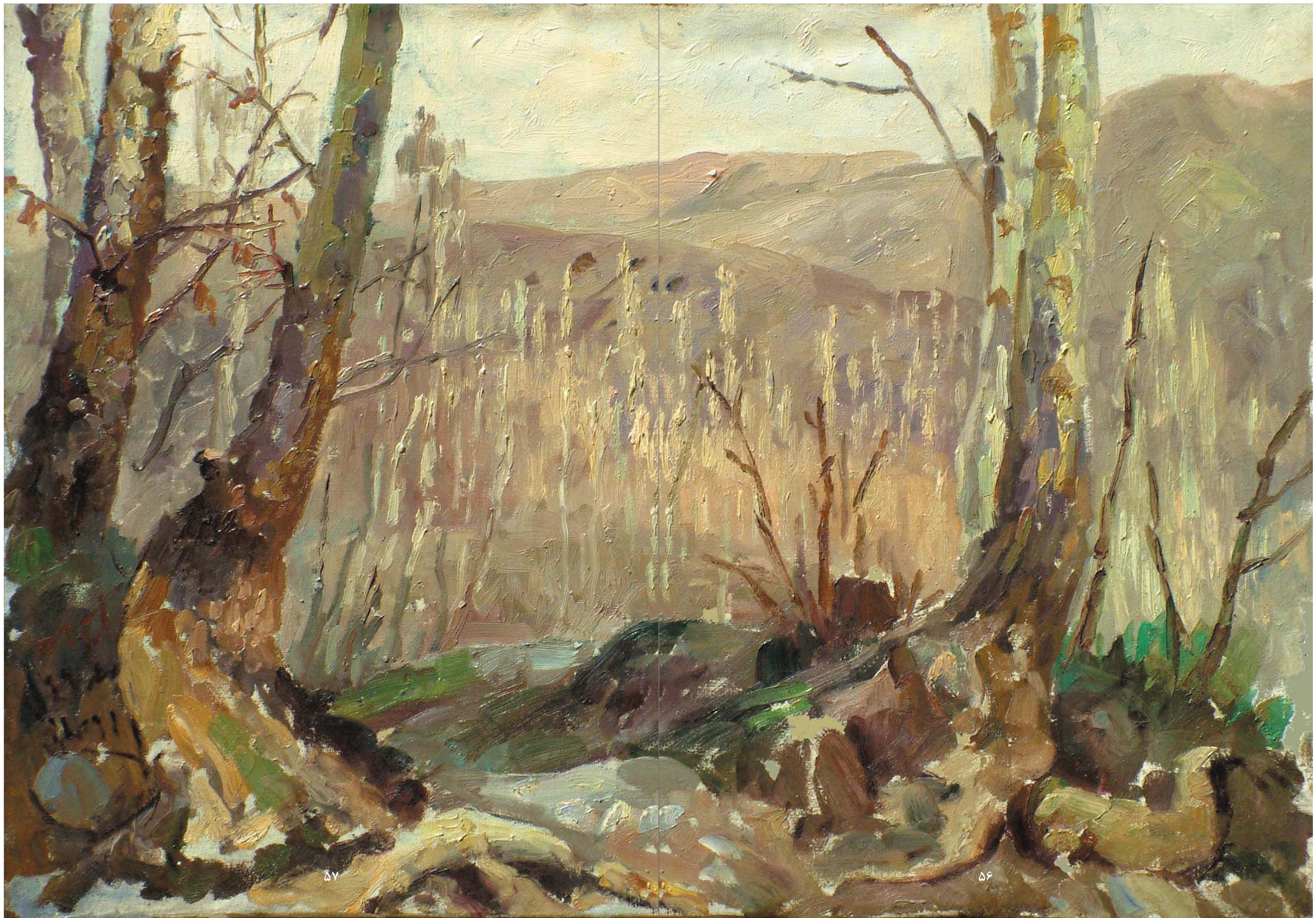
۵۲



نقاشی در محل - زندگی در مرداب پهلوی - رنگ و روغن روی بوم - (۱۰۰×۷۰) سانتی متر - (۱۳۵۰)



نقاشی در محل - مشهد - وکیل آباد - رنگ و روغن روی بوم - (۷۰×۵۰) سانتی متر - (۱۳۵۰)





نقاشی در محل - مشهد - وکیل آباد - رنگ و روغن روی بوم - (۷۰×۵۰) سانتی متر - (۱۳۵۰)



نقاشی در محل - بندر ترکمن - آشوراده - رنگ و روغن روی بوم - (۷۰×۵۰) سانتی متر - (۱۳۵۰)





نقاشی آبشار در جنگل - رنگ و روغن روی بوم - (۸۰×۶۰) سانتی متر - (۱۳۶۷)



دهکده - رنگ و روغن روی بوم - (۷۰×۵۰) سانتی متر - (۱۳۶۷)









نقاشی از دسته گل - از روی مدل - رنگ و روغن روی بوم - (۵۰×۴۰) سانتی متر - (۱۳۶۷)



نقاشی میوه - از روی مدل - رنگ و روغن روی بوم - (۸۰×۶۰) سانتی متر - (۱۳۶۷)



11/29

71

70



نقاشی از جنگل - از روی مدل - رنگ و روغن روی بوم - (۱۲۰×۸۰) سانتی متر - ایوان شیشکین (۱۳۴۶)



نقاشی از دریا - از روی مدل - رنگ و روغن روی بوم - (۷۰×۵۰) سانتی متر - ایوان آیواروفسکی (۱۳۶۷)



نقاشی از جنگل - از روی مدل - رنگ و روغن روی بوم - (۷۰×۱۰۰) سانتی متر - ایوان شیشکین (۱۳۶۷)